



ТД «ЭВЕРЕСТ»

Ракушечник





Торговый Дом «Эверест» производит и поставляет облицовочную плитку из натурального природного камня ракушечника, для отделки фасадов домов, внутренней отделки помещений, а также декоративные элементы из ракушечника: разнообразные карнизы, перила, филенки, в том числе и малые архитектурные формы из ракушечника: балясины, колонны, тумбы и рустовые арки.

Ракушечник — уникальный природный камень. Идеальный шумо- и тепло-изолятор. Жаропрочный. Применяется в облицовке каминов, в ландшафтном дизайне, в интерьере в отделке фасадов. Экологичен. Имеет минимальный радиационный фон. Действует, как природный фильтр.

Одним из основных конкурентных преимуществ ракушечника является то, что этот природный камень применяется для создания любых архитектурных элементов и воплощения даже самых нестандартных дизайнерских решений. Камень податлив в обработке, инертен, не вступает в реакцию с другими строительными и отделочными материалами. Перед облицовкой нет необходимости идеально выравнять поверхность. Это можно сделать в процессе облицовки при помощи раствора и ракушечника (благодаря его пористой структуре). Крепится ракушечник на любую строительную смесь, не требует дополнительных затрат на материалы и технологии.



Перламутровый Ракушечник



Перломутровый Ракушечник получил наибольшее распространение, как фасадный материал. Цвет слоновой кости придает зданию благородство и статус.

Самый мелкопористый из представленных видов Ракушечника. Имеет гладкую поверхность. Отличается повышенной прочностью и влагоустойчивостью.



ТД «ЭВЕРЕСТ»

Варианты обработки:



Шлифованный
160x360x20

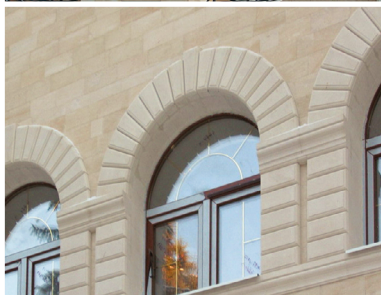
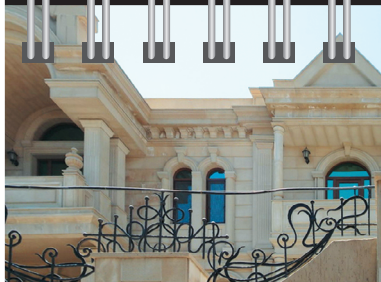


Полированный
160x360x20



С фаской (2 или 4 стороны)
160x360x20





Золотой Ракушечник

«Солнечный» камень. Обладает неповторимой фактурой, раковины в структуре камня явно различимы. Золотой цвет добавляет изысканность. По прочности и влагоустойчивости следует сразу за Перламутровым Ракушечником. Используется чаще всего, как фасадный материал. Придает строению легкость.



ТД «ЭВЕРЕСТ»

Варианты обработки:



Пиленый
160x360x20

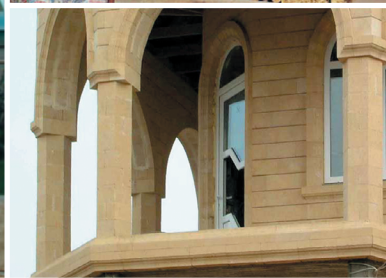
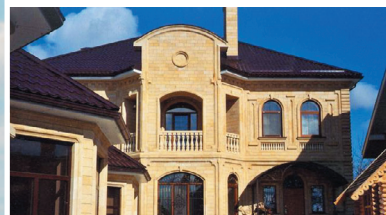


Полированный
160x360x20



С фаской (2 или 4 стороны)
160x360x20





Рукельский Ракушечник

Самый элитный из представленных фасадных вариантов. Здания из такого камня выглядят наиболее монументальными и неприступными.

Добывается в высокогорных районах Каспия. Срок добычи ограничен: конец мая — начало сентября.



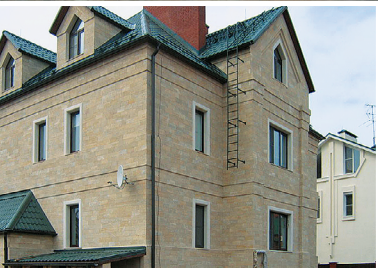
Варианты обработки:



Пиленый
160x360x20



С фаской (2 или 4 стороны)
160x360x20



Каякентский Ракушечник

Великолепный материал для оформления фасадов и интерьеров. Имеет неповторимую фактуру. Добывается в определенных районах Каспия. Вкрапление раковин лилового и фиолетового цветов в золотистую массу более ранних периодов придают камню изысканность и неповторимость.

В природе бывает двух видов:

«Каякент Фиолет» — содержание раковин темного цвета максимальное.

«Каякент Апельсин» — равномерное распределение темных раковин по золотой поверхности плитки.



ТД «ЭВЕРЕСТ»

Варианты обработки:



Пиленный
160x360x20



Полированный
160x360x20



С фаской (2 или 4 стороны)
160x360x20



Королевский Ракушечник

Завораживающий камень!

Исключительный, с потрясающей фактурой, не имеющий аналогов в мире! Раковины, нанизанные одна на другую, образуют узор по всей поверхности плитки, напоминающий Арабскую вязь. На стену, облицованную полированным Королевским Ракушечником можно смотреть часами, постоянно открывая для себя нечто новое, удивительное.

Самый молодой из представленных видов Ракушечника. Добывается только в прибрежных зонах Каспийского моря. Очень редкий вид! На сегодняшний день по официальным данным, остаток Королевского Ракушечника в природе составляет 60 000м².



Варианты обработки:



Пиленный
160x360x20



Полированный
160x360x20

Мекегинский Доломит

Природный камень, образовавшийся в Кембрийский период Палеозойской эры. Высокопрочная горная порода. На 95% состоит из минерала доломита. Отличается от известняка меньшей растворимостью и более сильным блеском. Добывается пластинами. Поставляется в плитке.

Обладает эффектной рельефной структурой. Неоднородность цвета (в масштабах одной плитки – от темного шоколада до насыщенно-рыжего) делает Доломит уникальным. Среди натуральных камней, известных человечеству, и, тем более, искусственных заменителей, аналога Мекегинского Доломита нет.

Превосходно сочетается с деревом.

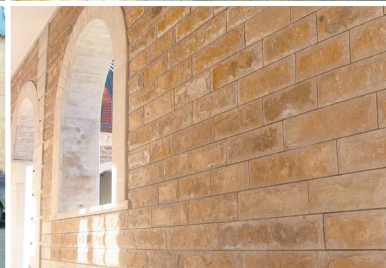
Варианты обработки:



Имеет постоянную высоту 8см либо 16см.
Длина – в разбег от 25см до 50см



ТД «ЭВЕРЕСТ»





Интерьеры

Ракушечник со дна Каспийского моря имеет минимальный радиационный фон и является природным фильтром. Обогащает воздух йодом и солью, обладает антибактерицидными свойствами. У людей, находящихся в такой атмосфере, улучшается настроение, поднимается жизненный тонус, укрепляется общее состояние организма.

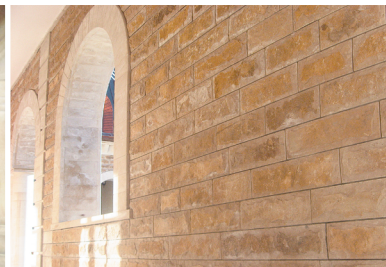
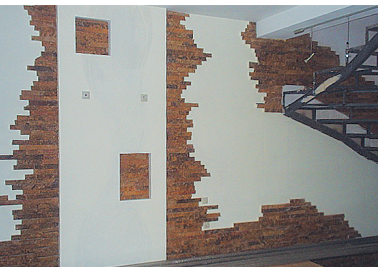
Ракушечник имеет приемлемую истераемость. Его можно смело употреблять для облицовки лестничных маршей и входных групп жилых помещений.

Жаропрочная порода. Применяется, как для облицовки каминов, так и для их выкладки. Камень идеален для художественной обработки. Профессиональный резчик по камню легко перенесет на портал Вашего камина любую художественную идею.

Цвет и фактуру камня можно подобрать любую, в зависимости от желания заказчика и особенностей оформления интерьера.

На нашем складе имеются карандаши из песчаника каспийского месторождения, для выкладки каминов. Размеры карандашей в см.: 20х20х60; 20х20х80; 20х20х40.







Малые архитектурные формы



С помощью различных вариантов карниза можно визуальнo изменить очертания дома: разнообразить архитектуру, увеличить окна и дверные проемы, сделать дом выше или шире, полностью изменить стиль имеющегося строения.

Мы можем предложить вам несколько вариантов фрез различной величины и рисунков для обработки карнизов.

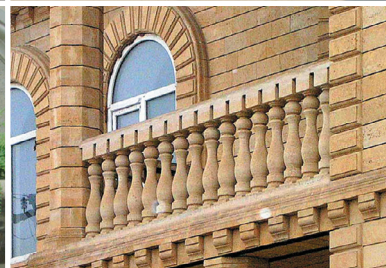
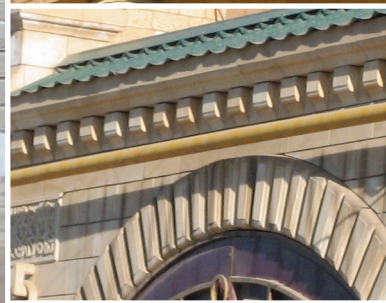
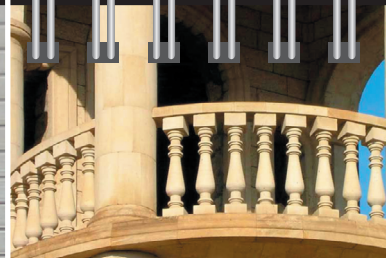


ТД «ЭВЕРЕСТ»

Если вы хотите разработать рисунок карниза индивидуально, мы можем предложить вам изготовление фрезы на заказ. По окончании облицовки карнизная фреза вручается вам на красной подушечке. Мы даем гарантию, что рисунок вашего карниза не будет воссоздан при облицовке других объектов!

Балясины и перила изготавливаются на заказ.







Ландшафт



ТД «ЭВЕРЕСТ»

Ракушечник — живой, природный камень. Используется, как при декорировании цветников, фонтанов, водопадов, альпийских горок, водоемов, так и при оформлении дорожек.

В нашем офисе вы можете получить полную консультацию по возможностям камня и выбрать наиболее подходящий вам вариант.







Объекты в Екатеринбурге



Отделка ракушечником и мекегинским доломитом широко применяется и в Екатеринбурге, и в Свердловской области. Эксклюзивные фасады можно увидеть у ресторанов и кафе на улицах города, а также у домов в некоторых коттеджных поселках.

Кафе «Нигора»



Ресторан «Седой Каспий»



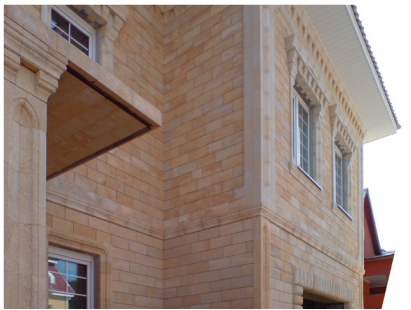
Ресторан «Халиф»



Дом в поселке Токарево



Дом в поселке Токарево



Дом в поселке Новоозерный



Кемпинг



Сравнительные характеристики ракушечника и традиционных стеновых материалов

Материал	Плотность, кг/м ³	Коэффициент теплопроводности, Вт/мК	Требуемая толщина стены, м	Масса 1м ² стены, кг
Камень ракушечник	1400-1600	0.35	0.40	600
Керамический кирпич	1800	0.8	0.64	1190
Силикатный кирпич	1850	0.85	0.64	1250
Шлакоблок	1400	0.65	0.55	880

Физико-механические свойства плиты из известняка ракушечника

Наименование показателей	Значение	Единица измерения
Предел прочности при сжатии в воздушно-сухом состоянии	105	кг/см ²
Предел прочности при сжатии в водонасыщенном состоянии	74	кг/см ²
Морозостойкость	50-70	цикл
Кислотостойкость	0.5	%

Наименование показателей	НД на методы испытаний	Нормы по НД	Фактические результаты	Прим
Прочность на сжатие, МПа: среднее минимальное не менее	ГОСТ 8462	Ср. 3,5 Мин. 2,5	43,16 36,9	М «35»
Отклонение фактических размеров от номинальных, мм не более: Длина Ширина Высота	ГОСТ 4001	±10 от +4 до -8	от +6 до -7 от +3 до -6	
Средняя плотность, кг/м ³ , не более	ГОСТ 7025	1850	1680	
Водопоглощение, %, не более	ГОСТ 7025	30	13	
Снижение прочности при сжатии горных пород в водонасыщенном состоянии. %, не более	ГОСТ 7025	40	18.1	

- Предел прочности на сжатие 10,26 МПа
- Морозостойчивость 50-70 циклов (марка F-50)
- Кислотостойкость 0,1%
- Средняя плотность 1872 кг\м²
- Содержание ЕРН 370 бк\м³
- Удельная активность Ra-226 10.2 бк\кг
- Рад. активность 0 мкрн\ч

эти данные предлагаю внести во вторую таблицу,
единственная проблема данные разнятся!!! например
кислотостойкость и Средняя плотность



Добыча и производства



Формирование первых пластов ракушечника приходится на Палеозойскую эру Силурийского периода, это примерно 600 миллионов лет до нашей эры, а вот определить точную дату начала использования камня для строительства достаточно трудно. Определенно можно сказать лишь, что добычей ракушечника занимались еще древние славяне примерно в IV–V веках нашей эры.

Ракушечник добывают в Дагестане в карьерах Каспийских месторождений, которые можно классифицировать как высокогорные, равнинные и прибрежные. Самый плотный камень добывают в высокогорье — это рукельский ракушечник, перламутровый, белый, а так же мекегинский доломит. На равнине — более пористый, где





просматривается мелкая ракушка: каякенты апельсиновый и фиалтовый, золотой ракушечник, песчаник. Возле воды добывают камень, в котором отчетливо видно крупную ракушку — королевский ракушечник.

Камень лежит пластами. Добывается специальной техникой вырезающей породу ровными кирпичиками 40x20x20 см. Затем на производстве его пилят на плитку размером **36x16x20**. Мекегинский доломит же добывают плитами различной формы. Их в свою очередь тоже пилят на более мелкие плиты, высота которых 160 мм, толщина — 50 мм, длина — вразбег.

В древности через Дербент проходил Великий Шелковый путь, тогда и началась активная торговля ракушечником. Оценив уникальные свойства камня (жаропрочность, теплоизоляцию, морозостойкость и естественно неповторимую красоту) приезжие торговцы поставляли камень в Стамбул, Турцию и страны Малой Азии. Камень использовался в основном для постройки дворцов и домов зажиточных граждан. Позволить себе такую роскошь могли только очень богатые и знатные особы.

Самый яркий пример надежности и долговечности этого материала находится в Дагестане — крепость Нарын-Кала, построена которая была примерно 5000 лет назад.



В наши дни ракушечник и мекегинский доломит успешно продается по всему миру. Не стал исключением и Екатеринбург. Мы сотрудничаем напрямую с дагестанскими добывающими предприятиями, при этом камень везется исключительно из лицензированных и сертифицированных карьеров, которых всего 5 из существующих 78. Плитка пилится в свердловской области, что значительно снижает стоимость готового продукта. Некоторые виды и объем именуются в наличии на складе.

Не упустите возможность наполнить свою жизнь природной силой и красотой!







ул. Карла-Маркса, 86
тел. 8 (343) 213-42-19, моб. 8 (912) 285-87-91
mail@everest-stone.ru, www.everest-stone.ru

